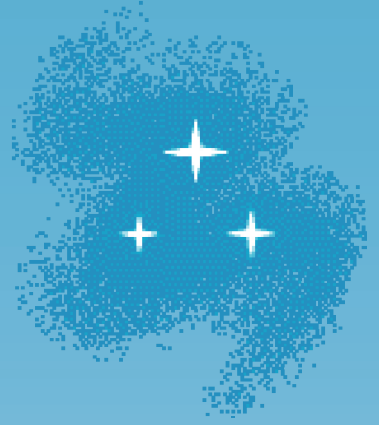


Prolonged Exposure



(持続エクスポージャー)療法研修会

期 間：2013.7.21（日）8.4（日）8.7（水）の計3日間

時 間：9:00～18:00 3日間合計24時間

講 師：金 吉晴 先生（国立精神・神経医療研究センター）

会 場：立正大学大崎キャンパス 定 員：20名程度

お申込：FAXかメール（お名前・電話番号・住所・ご所属）にてお申し込みください

主催：日本PE協会 協賛：立正大学心理臨床センター

このたび、日本PE協会（PEjapan）では、国立精神・神経医療研究センター 精神保健研究所 成人精神保健研究部長 金 吉晴 先生を講師にお迎えして、PE(Prolonged Exposure)療法の研修会を開催することになりました。PEとは、ペンシルバニア大学精神科教授（心理学）エドナ・フォア教授（Edna B. Foa, Ph.D）らが1980年代に提唱した治療法で、現在、エビデンスが出ているPTSD治療法の中で、最良のものであるとされています。しかしまた、優れた臨床力を必要とする治療法であるため、講習会やスーパービジョンを受けたうえで実施することが必要です。

金 先生は、フォア教授のもとで研修し、SVの資格をお持ちでいらっしゃいます。本研修会では、フォア教授から許可を受けた研修用資料を用います。

本研修会はPE Japanによる認定研修会です。3日間参加された方には、修了証書をお渡しします。なお修了者のうち、2症例についてSVを受けた方はFoa先生から臨床認定を受けられます。

臨床心理の修士終了以上の方、また医療資格取得者の方はお申し込み頂けます。

【お問い合わせ・お申し込み先】

PE Japan理事長 米田弘枝

立正大学心理臨床センター

東京都品川区大崎4-2-16

FAX 03-5487-3144



PE Japan

PE療法研修会 参加申込書

お名前	
電話番号	
ご住所	
ご所属	
メールアドレス	
臨床歴	
ご資格等	
FAX送付先	03-5487-3144 (立正大学心理臨床センター)
メール	ws@pe-jp.org (件名を申し込みとし、本文に 上記事項をお書き下さい)